

## FICHA DE CARACTERÍSTICAS TÉCNICAS (TECHNICAL PROPERTIES SHEET)

REFERENCIA / Code	<b>NEXO NATURAL</b>	FECHA: 11 de junio de 2020
GRUPO (E%) / Group	Annex G, Bla, UGL	Date: 11 June 2020
MEDIDAS NOMINALES (MM) / nominal measurements (mm)	600/600	
ESPESOR (MM) / Thickness (mm)	10	
RECTIFICADO / Rectified	Si/Yes	
ABSORCIÓN AGUA / Water absorption	< 0,1 %	UNE-EN ISO 10545-3

### CARACTERÍSTICAS DIMENSIONALES / Dimensional stability and surface aspect

Normas de referencia UNE-EN ISO 10545-2 (ISO-13006:2012 UNE-EN 14411:2012)

		RESULTADO / Result
DESVIACIÓN LONGITUD Y ANCHURA / Deviations length and width	UNE-EN ISO 10545-2	SI/YES
DESVIACIÓN RECTITUD LADOS (luneta) / Straightness	UNE-EN ISO 10545-2	SI/YES
DESVIACIÓN ORTOGONALIDAD (descuadre) / Rectangularity	UNE-EN ISO 10545-2	SI/YES
DESVIACIÓN PLANIMETRÍA / Surface flatness	UNE-EN ISO 10545-2	SI/YES
DESVIACIÓN ESPESOR / Deviation thickness	UNE-EN ISO 10545-2	SI/YES

### CARACTERÍSTICAS MECÁNICAS / Mechanical characteristics

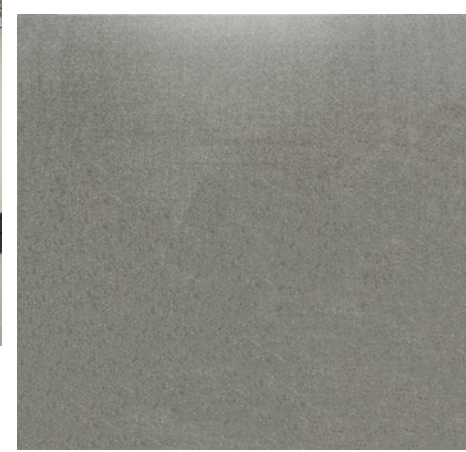
Normas de referencia UNE-EN ISO 10545-4-7-11-12 (ISO-13006:2012 UNE-EN 14411:2012)

		RESULTADO / Result	VALORES / Values
RESISTENCIA AL CUARTEO / Resistance to cracking	UNE-EN ISO 10545-11	-	
RESISTENCIA A CHOQUE TÉRMICO / Resistance to thermal shock	UNE-EN ISO 10545-9	SI/YES	
RESISTENCIA A LA FLEXIÓN / Modulus of rupture	UNE-EN ISO 10545-4	SI/YES	> 50 N/mm <sup>2</sup>
FUERZA DE ROTURA / Breaking strength	UNE-EN ISO 10545-4	SI/YES	> 1300 N
RESISTENCIA AL IMPACTO / Impact resistance (Coef. Restitution)	UNE-EN ISO 10545-5	SI/YES	e = 0,7
RESISTENCIA A LA HELADA / Frost resistance	UNE-EN ISO 10545-12	SI/YES	
		CLASE / Type	
RESISTENCIA A LA ABRASIÓN PROFUNDA / Deep Abrasion resistance	UNE-EN ISO 10545-6	SI/YES	< 150 mm <sup>3</sup>
RESISTENCIA A LA ABRASIÓN (P.E.I.) / Abrasion resistance (PEI method)	UNE-EN ISO 10545-7	-	
COEFICIENTE DE EXPANSIÓN LINEAL / Coef. of lineal thermal expansion	UNE-EN ISO 10545-8	SI/YES	< 7 x 10 <sup>-6</sup> K <sup>-1</sup>

### RESISTENCIA A LOS AGENTES QUÍMICOS / Chemical agents resistance (ácidos/acids, bases y productos domésticos de limpieza/bases and home cleaning products)

Normas de referencia UNE-EN ISO 10545-13-14:1995 (ISO-13006:2012 UNE-EN 14411:2012)

		CLASE / Type
ACIDO CLORHÍDRICO / Hydrochloric acid	UNE-EN ISO 10545-13	ULA
ACIDO CÍTRICO / Citric acid	UNE-EN ISO 10545-13	ULA
HIDRÓXIDO POTÁSICO / Potassium hydroxide	UNE-EN ISO 10545-13	ULA
CLORURO AMÓNICO / Amonium chloride	UNE-EN ISO 10545-13	UA
HIPOCLORITO SÓDICO / Sodium hypochlorite	UNE-EN ISO 10545-13	UA
AGENTE VERDE/ROJO EN ACEITE LIGERO / Green/red agent in light oil	UNE-EN ISO 10545-14	5
SOLUCIÓN DE YODO / Iodine solution	UNE-EN ISO 10545-14	5
ACEITE DE OLIVA / Olive oil	UNE-EN ISO 10545-14	5



**COEFICIENTES DE ANTIDESLIZAMIENTO / Slipness coefficient**

Normas de referencia UNE-EN ISO 12633:2003, DIN-51097, DIN-51130, ASTM C-1028/96

DIN-51097:1992 (pie descalzo en zonas húmedas / bare foot wet ground)  
 DIN-51130 (rampa / ramp)  
 ASTM C1028 96 (coeficiente dinámico de fricción / dynamic coefficient of friction)  
 UNE-41901:2017 EX (péndulo humedo / wet pendulum)  
 PTV BS 7976-2 and BS 13036-4 (pendulum test value British Standard)  
 DCOF ANSI A137.1-2012, (Dynamic Coefficient of Friction )

RESULTADO / Result
B
R-10
Fd>0,6 / Fw>0,6
CL 1
-
> 0,42

**RESISTENCIA AL FUEGO / Resistant to fire**  
 Normas de referencia UNE-EN 13501-1

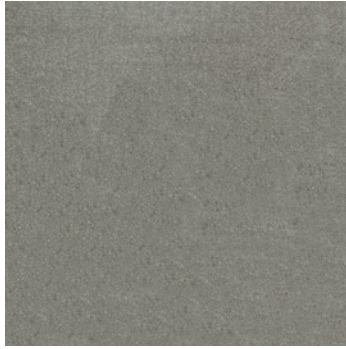
RESULTADO / Result
A1

FIRMADO POR / Signed by Luis F. Redolat

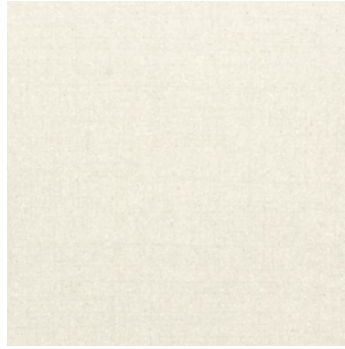
**LABORATORIO GRESPANIA CASTELLÓN**

Se aconseja siempre seguir las instrucciones de colocación y mantenimiento editadas por GRESPANIA, cumpliendo en cualquier caso los requisitos legales o normativos que pudieran existir para cada ámbito de uso. No utilizar agentes de limpieza que contengan fluorhídrico. En lugares de pública concurrencia las baldosas deben cumplir con los requisitos de resbaladicidad del Código Técnico de Edificación.

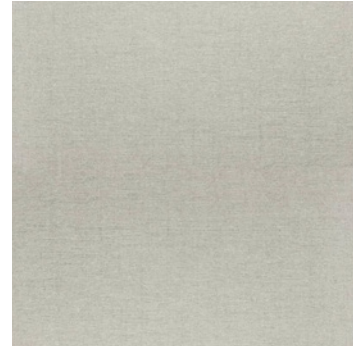
Este documento es únicamente comercial y no podrá ser utilizado en cualquier procedimiento judicial o administrativo, ni como dictamen pericial, ni como prueba documental, salvo autorización expresa de GRESPANIA SA.



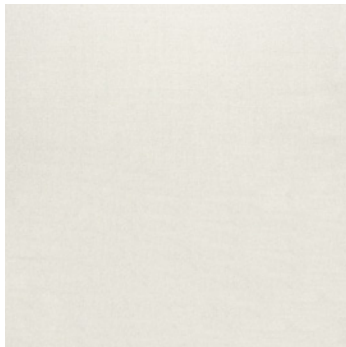
**GP2021026**  
Nexo Antracita Lapato  
**GP2021027**  
Nexo Antracita Natural  
**GP2021028**  
Nexo Antracita Relieve



**GP2021045**  
Nexo Beige Lapato  
**GP2018210**  
Nexo Beige Natural  
**GP2021044**  
Nexo Beige Natural  
**GP2018211**  
Nexo Beige Relieve



**GP2021032**  
Nexo Gris Lapato  
**GP2021033**  
Nexo Gris Natural  
**GP2021034**  
Nexo Gris Relieve  
**GP2018080**  
Nexo Gris Natural



**GP2021030**  
Nexo Blanco Natural  
**GP2021031**  
Nexo Blanco Relieve



**GP2021035**  
Nexo Marron Natural



**GP2021037**  
Nexo Negro Natural  
**GP2021038**  
Nexo Negro Relieve