



PORCELANATO EN GRAN FORMATO

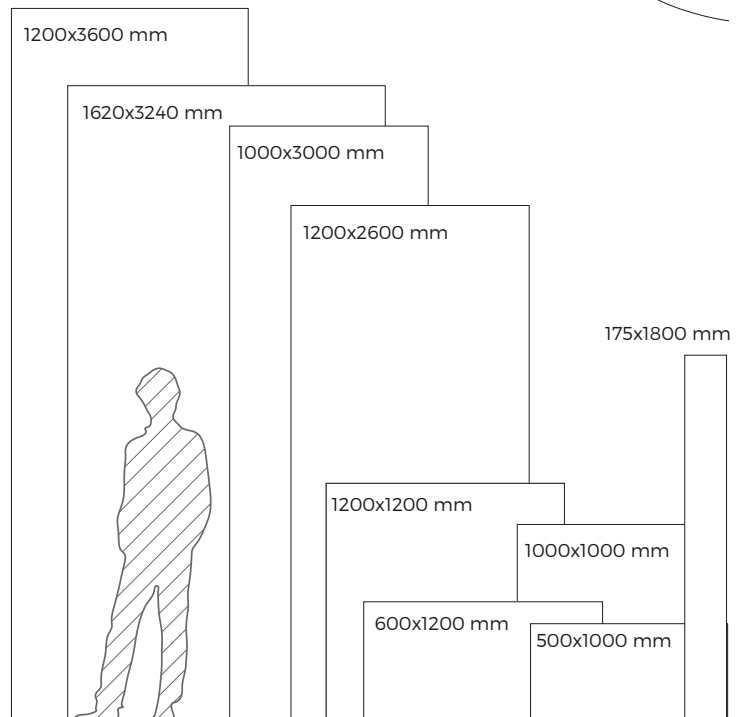
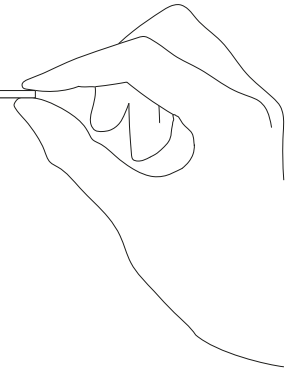
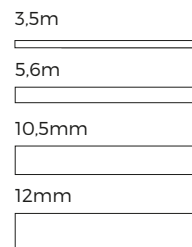
COVERLAM



Coverlam es un innovador producto fabricado con materias primas naturales y tecnología de prensado por laminación, produciendo un porcelanato con varias posibilidades de formatos, grosores, diseños y aplicaciones. Ideal para recubrir cualquier tipo de espacio: alto tránsito, fachadas, recintos hospitalarios, rehabilitación e interiorismo (encimeras, mesas y armarios). En 3.5 mm incluye malla de fibra de vidrio incrustada de fábrica, que garantiza el éxito como material de fachadas. En 5.6 mm la malla es opcional.

CARACTERÍSTICAS TÉCNICAS

- | | |
|---------------------------|---|
| Ligereza | Resistencia al desgaste |
| Resistencia a la helada | Superficie higiénica y resistente al rayado |
| Resistencia al impacto | Resistencia a los rayos UV |
| Resistencia a la flexión | Superficie impermeable |
| Resistencia a las manchas | Resistencia al fuego y al calor |
| Resistencia química | Respetuoso con el medio ambiente |





RECOMENDACIONES	3.5 mm	5.6 mm	10.5 mm	12 mm
Revestimiento interior	●	●		
Pavimento interior	●	●		
Pavimento exterior		●		
Pavimento alto tránsito		●		
Fachada aplacada exterior	●	●		
Fachada ventilada anclaje visto		●		
Fachada ventilada anclaje oculto	●	●		
Rehabilitación	●	●		
Mobiliario	●	●	●	●
Encimeras			●	●

FORMATOS Y ESPESORES	3.5 mm	5.6 mm	10.5 mm	12 mm
120x360 cm		●		
162x324 cm				●
100x300 cm	●	●	●	
120x260 cm	●	●		
120x120 cm		●		
100x100 cm	●	●		
60x120 cm		●		
50x100 cm	●	●		
19.5x180 cm		●		

OPCIONAL / H&C TILES

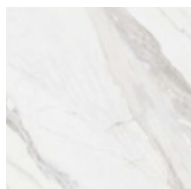
¿QUÉ ES?

H&C TILES es una aplicación en el campo del revestimiento de la tecnología Hydrotect®, un recubrimiento de Dióxido de Titanio que permite reducir la contaminación ambiental y proporciona al material propiedades autolimpiantes, bactericidas y de eliminación de malos olores.

¿CÓMO FUNCIONA?

La exposición del Dióxido de Titanio a la radiación ultravioleta produce una reacción fotocatalítica que genera oxígeno activo y descompone la suciedad en partículas más pequeñas y menos adhesivas. Gracias a las propiedades hidrofóbicas de H&C TILES, el agua se expande sobre la superficie de forma uniforme, facilitando de esta forma el arrastre y eliminación de las partículas de suciedad.

CALACATA MIX



CALACATA

GP2018085 / **MATE**
3.5 mm / 120x260 cm

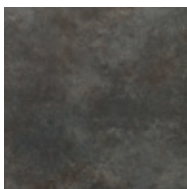
GP2018086 / **PULIDO**
5.6 mm / 120x260 cm

GP2018310 / **MATE**
5.6 mm / 50x100 cm

GP2018311 / **PULIDO**
5.6 mm / 50x100 cm

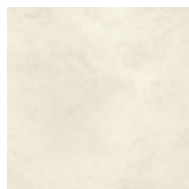


OXIDO



NEGRO

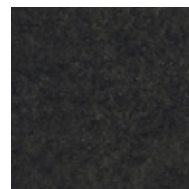
GP2018087 / **MATE**
3.5 mm / 120x260 cm



MARFIL

GP2018177 / **MATE**
3.5 mm / 120x260 cm

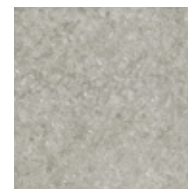
BLUE STONE



NEGRO

GP2018088 / **MATE**
3.5 mm / 120x260 cm

GP2019140 / **MATE**
5.6 mm / 50x100 cm



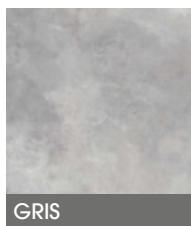
GRIS

GP2018089 / **MATE**
3.5 mm / 120x260 cm

GP2018324 / **MATE**
5.6 mm / 50x100 cm



TEMPO



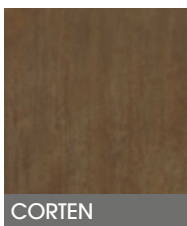
GRIS

GP2018090 / **MATE**
3.5 mm / 120x260 cm

GP2018112 / **MATE**
3.5 mm / 50x100 cm



LAVA

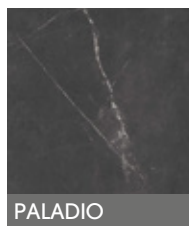


CORTEN

GP20160C2 / **MATE**
3.5 mm / 100x300 cm



PALADIO



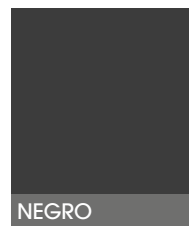
PALADIO

GP2018095 / **PULIDO**
5.6 mm / 120x260 cm

GP2018286 / **MATE**
5.6 mm / 120x260 cm



BASIC

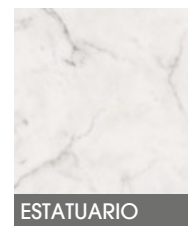


NEGRO

GP2018130 / **MATE**
3.5 mm / 120x260 cm



ESTATUARIO



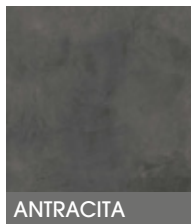
ESTATUARIO

GP2018369 / **MATE**
3.5 mm / 120x260 cm

GP2018372 / **PULIDO**
3.5 mm / 50x100 cm



TITAN



ANTRACITA

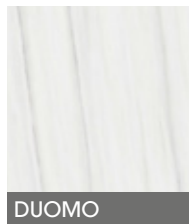
GP2018216 / **MATE**
3.5 mm / 120x260 cm



CEMENTO

GP2018232 / **MATE**
3.5 mm / 120x260 cm

DUOMO

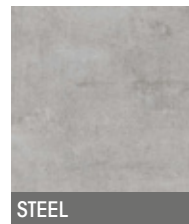


DUOMO

GP2018367 / **MATE**
5.6 mm / 120x260 cm



ESPLENDOR

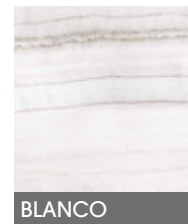


STEEL

GP2018368 / **PULIDO**
5.6 mm / 120x260 cm



TIVOLI



BLANCO

GP2021010 / **PULIDO**
5.6 mm / 120x260 cm



OTROS ESPESORES DE ESTOS COLORES SON A PEDIDO



CORINTO INFINITY



GP2021011 / **MATE**
5.6 mm / 120x260 cm

GP2021012 / **MATE**
5.6 mm / 120x260 cm

GP2021013 / **MATE**
5.6 mm / 120x260 cm

GP2021014 / **MATE**
5.6 mm / 120x260 cm

STOCK EN CHILE | COVERLAM TOP

CALACATA MIX



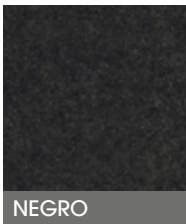
GP2018373 / **MATE**
10.5 mm / 100x300 cm

GP2018321 / **PULIDO**
10.5 mm / 100x300 cm

GP2018376 / **MATE**
12 mm / 162x324 cm

GP2018121 / **PULIDO**
12 mm / 162x324 cm

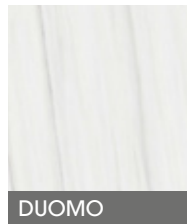
BLUE STONE



GP2018123 / **MATE**
10.5 mm / 100x300 cm

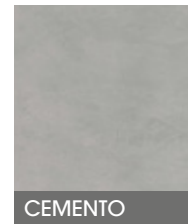
GP2018318 / **MATE**
12 mm / 162x324 cm

DUOMO



GP2018374 / **MATE**
10.5 mm / 100x300 cm

TITAN



GP2018355 / **MATE**
12 mm / 162x324 cm

OTROS ESPESORES DE ESTOS COLORES SON A PEDIDO



Pulido



Mate



Destonalizado
alto



Destonalizado
medio



Destonalizado
suave



NORMA DIN 51130
UNE-EN12667/2003



Rectificado



No rectificado



Relieve

FICHA DE CARACTERÍSTICAS TÉCNICAS

RESISTENCIA A LOS AGENTES QUÍMICOS

(Ácidos, bases, productos domésticos de limpieza)

Solución de ácido clorhídrico
Solución de ácido cítrico
Solución de hidróxido potásico
Solución de cloruro amónico
Solución de hipoclorito sódico(UNE-EN ISO 10545-13)
(UNE-EN ISO 10545-13)
(UNE-EN ISO 10545-13)
(UNE-EN ISO 10545-13)
(UNE-EN ISO 10545-13)

CLASE / TYPE

ULA
ULA
ULA
UA
UA

RESISTENCIA A LAS MANCHAS

Agente verde / rojo en aceite negro
Solución de yodo
Aceite de oliva(UNE-EN ISO 10545-14)
(UNE-EN ISO 10545-14)
(UNE-EN ISO 10545-14)5
5
5ESTABILIDAD DIMENSIONAL
Y ASPECTO SUPERFICIAL

(UNE-EN ISO 10545-2)

SÍ NO
X

RESISTENCIA AL CUARTEO

(UNE-EN ISO 10545-11)

SÍ NO
X

RESISTENCIA AL CHOQUE TÉRMICO

(UNE-EN ISO 10545-9)

SÍ NO
X

RESISTENCIA A LA ABRASIÓN PROFUNDA

(UNE-EN ISO 10545-6)

<175 N/mm³

RESISTENCIA A LA FLEXIÓN

(UNE-EN ISO 10545-4)

90 N/mm²

RESISTENCIA AL IMPACTO

(UNE-EN ISO 10545-5)

0.8

RESISTENCIA A LA HELADA

(UNE-EN ISO 10545-12)

SÍ NO
X

COEFICIENTE DE ANTIDESLIZAMIENTO

(DIN 51 130)
(ASTM C-1028 96)
(UNE-ENV 12633/2003)R-9
Fd: 0.71 Fw: 0.68
Clase 1

ABSORCIÓN DE AGUA

(UNE-EN ISO 10545-3)

<0.1 %

Laboratorio Planta Pavimento
Floor Tile Control Laboratory