



V1



AGT



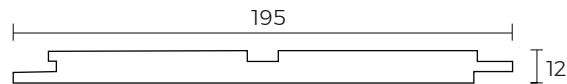
PANELES LAMINADOS

SOFT WALL



SOFT WALL

Mate 195 x 2800 X 12 mm



CARACTERÍSTICAS TÉCNICAS

Descripción	Panel Laminado Soft Wall
Uso	Revestimiento de muros y otros parámetros verticales
Estructura	HDF + recubrimiento laminado
Estilo	Sólidos & Concreto
Terminación	Mate
Destonalización	Sólidos: Sin destonalización Concreto: Leve
Formato	Palmeta
Medidas	195x2800mm
Espesor máximo	12mm
Instalación	Fijación a vigas o adherido con adhesivo poliuretano
Origen	Turquía

CARACTERÍSTICAS TÉCNICAS

- Panel laminado decorativo con impresión de alta definición
- Instalación en muros
- Uso habitacional y comercial
- Fácil de limpiar

EJEMPLOS DE USO

- Living - Comedor
- Dormitorios
- Estar - Home Office
- Salas Gourmet
- Salas Multiuso
- Hall Acceso
- Locales Comerciales
- Oficinas
- Otros Muros decorativos

SOFT WALL



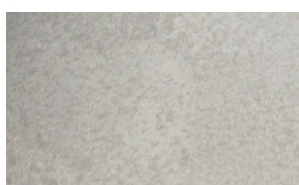
BRICK RED



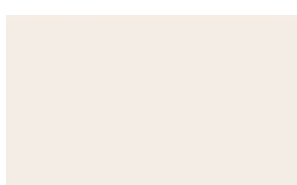
OCEAN BLUE



DEEP GREEN



MATT STONE GREY



CREAM WHITE



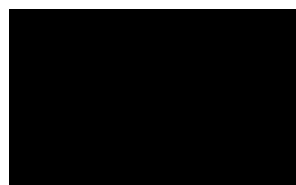
WARM SAND



RIVER STONE



DARK GREY



TOTAL BLACK